

natur  
ama



AUF  
SPURENSUCHE  
IM MUSEUM

begreifen

entdecken

# BIBER

staunen

rätseln

Für Kinder  
ab 5 bis 10 Jahren



Mein Name



# Bibers Nachbarn im Auenwald

Erdgeschoss  
Kiesgrube, Aue, Bach



Kommen diese Tiere und Pflanzen im Auenwald vor?  
Suche sie in Bibers Nachbarschaft. Wie heissen sie?



☐ ja ☐ nein

.....



☐ ja ☐ nein

.....

☐ ja ☐ nein

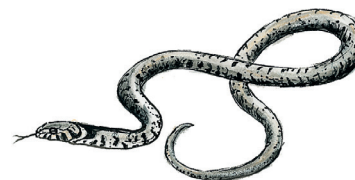


.....

☐ ja ☐ nein

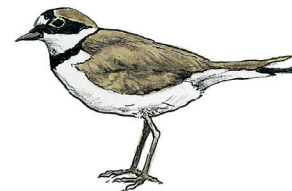


.....



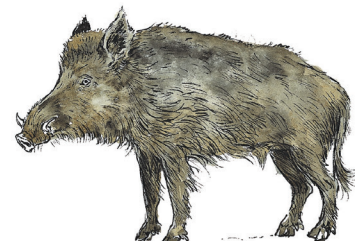
☐ ja ☐ nein

.....



☐ ja ☐ nein

.....



☐ ja ☐ nein

.....

☐ ja ☐ nein



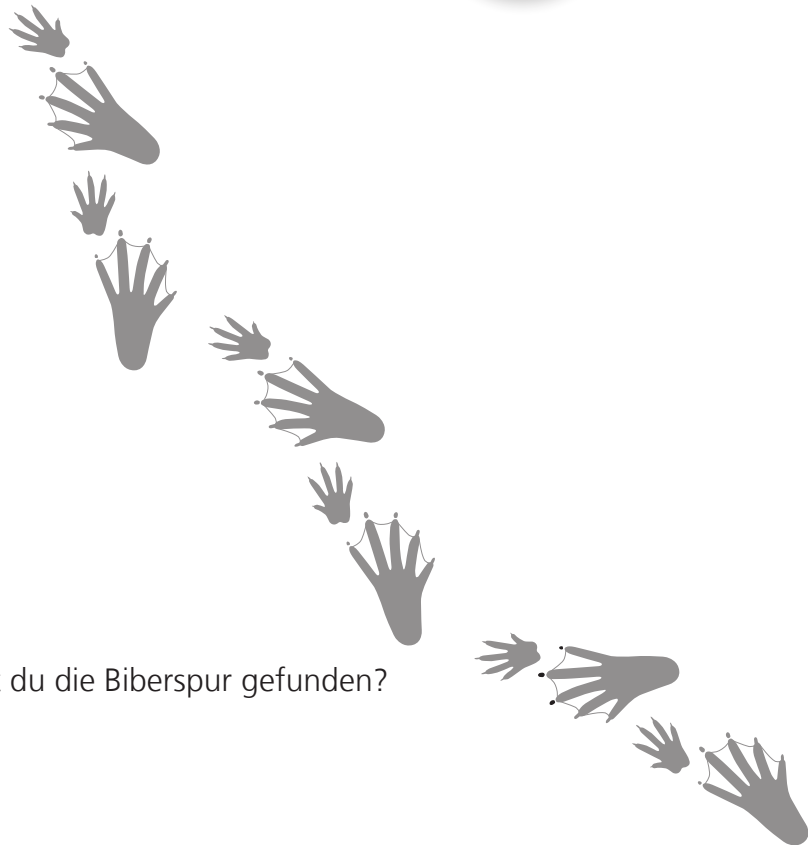
.....



## Schublade öffne dich!

Der Biber ist ein geschickter Baumeister. Dazu braucht er scharfe, starke und lange Zähne. Suche die Schublade mit diesem Symbol und finde heraus, welche Zähne zum Biber gehören.

**Der Biber braucht deine Hilfe!**  
Baue ihm in der Schublade mit diesem Symbol einen Lebensraum.



Hast du die Biberspür gefunden?



## Sooooo viele Haare!

Finde das Biberfell an der Fellwand. Wie fühlt es sich an?



An der Bauchunterseite befinden sich 23'000 Haare pro cm<sup>2</sup>.

Der Rücken ist mit circa 12'000 Haaren pro cm<sup>2</sup> weniger dicht behaart.

Als Vergleich: Europäer:innen haben rund 226 Kopfhare pro cm<sup>2</sup>.

Wie viele Haare kannst du in diesen Quadratzentimeter reinzeichnen?

Anzahl Haare: .....

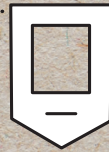
Das ist 1cm<sup>2</sup>





## Baue eine Biberburg!

Erdgeschoss  
Aue, Garten



Finde die Biberburg im Museum und schaue sie dir genau an! Schaffst du es, sie fertig zu zeichnen? Gehe nun nach draussen in den Garten und baue selber eine Biberburg.



Zeichne hier die Biberburg fertig.

## Wer hat da geknabbert?

Erdgeschoss  
Garten



Gehe auf Spurensuche! In der Nähe des Teichs im Naturama-Garten liegt ein von Biber angenagter Baumstamm. Findest du ihn?

Du kannst die Nagespuren untersuchen oder den Baumstamm für eine kurze Pause nutzen.





# Gewusst, dass ...

... Biber ihre Umwelt aktiv verändern und somit neuen Lebensraum für andere Lebewesen erschaffen?

... der Biber mit seinen starken Zähnen und Pfoten sogar einen Baum fällen kann? So gestaltet er seinen Lebensraum selbst weiter.

... der Biberschwanz auch Kelle genannt wird?

... der Biber das grösste Nagetier Europas ist?

... Biberkot eigentlich nichts anderes als Sägemehl in Pelletform ist?

... die Zähne des Bibers mit Eisen überzogen sind? Darum sind sie orange.

... der Biber nicht gut sehen kann? Er sieht alles in Schwarz-Weiss. Sein Geruchssinn hingegen ist hervorragend.

... der Biber sich ohne zu bewegen bis zu 20 Minuten unter Wasser ausharren kann?

... Biber sehr treu sind? Sie verbringen ihr ganzes Leben mit demselben Partner.

... die Zähne des Bibers ständig nachwachsen?

