

natur  
ama

AUF  
SPURENSUCHE  
IM MUSEUM

begreifen

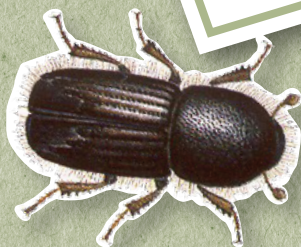
entdecken

# JÖÖH? WÄÄH?

staunen

*Für Kinder  
ab 3 bis 8 Jahren*

rätseln



Mein Name



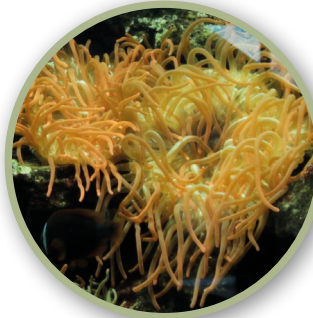


# Gruselkabinett oder Streicheltiere?

Jööh oder Wääh? Kreuze an, wie du die abgebildeten Tier findest.  
Du triffst alle im Museum an.



Luchs  
(OG)



Seeanemone  
(UG)



Frischling  
Wildschwein (EG)



Wanderratte  
(EG)



Kugelfisch  
(OG)



Flugsaurier  
(UG)



Regenwurm  
(EG)



Mammut  
(UG)



Schmuckhornfrosch  
(OG)





# Jööh und Wääh brauchen einander!

**Erdgeschoss**  
Lebensraum «Hecke»



Wie viele Jööh- und Wääh-Tiere findest du in der Hecken-Vitrine? Zeichne sie ein.

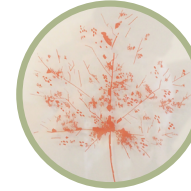
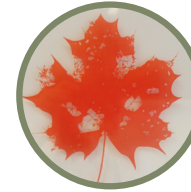
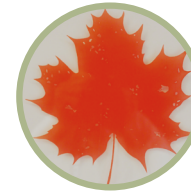


# Ganz schön toll, diese Wääh-Tiere!

**Erdgeschoss**  
Lebensraum «Waldboden»



Bodentiere sind wie ein natürlicher Pflug: Sie graben das Erdreich um. Das sorgt für einen nährstoff- und humusreichen Boden. Suche die Waldboden-Vitrine und verbinde die Helferlein mit dem richtigen Blatt.



# Von Wääh zu Jööh!

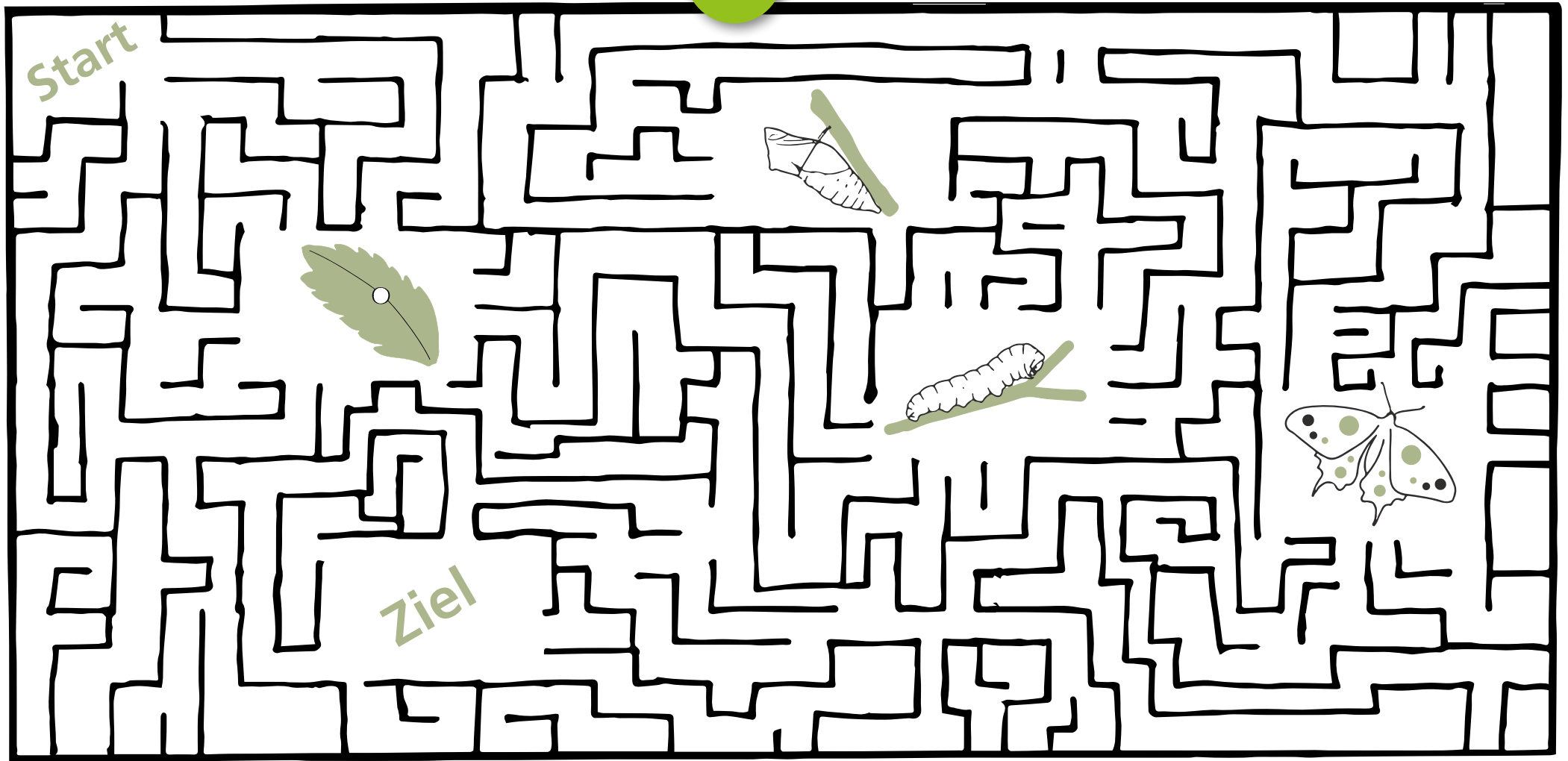
Obergeschoss  
Naturlabor



Am  
Empfang  
könnt ihr nach  
den Lösungen  
fragen.

Begleite ein Schmetterling durch seine Verwandlung. Findest du die richtige Reihenfolge?  
Puppe-Raupe-Schmetterling-Ei? Oder doch andersherum?

Kreiere dein eigenes Insekt: mit der Naturlabor-Schublade Insekten





**Zeichne hier dein Lieblings-Wääh-Tier!**

