

natur  
ama

AUF  
SPURENSUCHE  
IM MUSEUM

begreifen

entdecken

# WILDBIENEN

staunen

*Für Kinder  
ab 6 bis 10 Jahren*

rätseln



Mein Name

## LÖSUNGEN

# So ähnlich und doch so unterschiedlich

Auf welchen Bildern sind Bienen zu sehen?  
Bist du sicher? Schau genau hin!

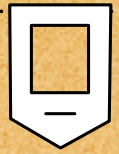


Was denkst du, wie viele Wildbienen-Arten gibt es  
in der Schweiz? Kreuze an:

☐ 50 – 100 ☐ 350 – 400 ☒ mehr als 500

Was denkst du, wie viele Honigbienen-Arten gibt es in der Schweiz?  
Kreuze an:

☒ 1 ☐ 3 ☐ 12



# Fleissiges Bienchen

Bienen haben viel zu tun und sind von morgens bis abends unterwegs. Die meisten **Wildbienen** suchen tagsüber nach Nahrung, Nistmaterial, bauen ein Nest und legen ihre Eier darin ab. Sie erledigen alle Aufgaben selber.

Ganz anders läuft es bei den **Honigbienen**. Die Königin, Arbeiterinnen und Drohnen leben in einem Staat und teilen sich die Aufgaben.

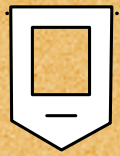
Setz dich draussen 10 Minuten hin und versuche eine Biene zu entdecken. Was tut sie? Zeichne und/oder schreibe:



# Wir brauchen Bienen!

Wie würde dieser Frühstückstisch aussehen, wenn es keine Bienen und weitere Insekten gäbe? Was würde alles fehlen?  
Kreise ein:





Warum denkst du, wäre das so?

Bienen brauchen als Nahrung

Pollen und Nektar von Blüten,

für sich und ihren Nachwuchs.



Dazu fliegen sie von Blüte zu Blüte und befruchten diese.

Aus den befruchteten Blüten entstehen Samen, aus denen

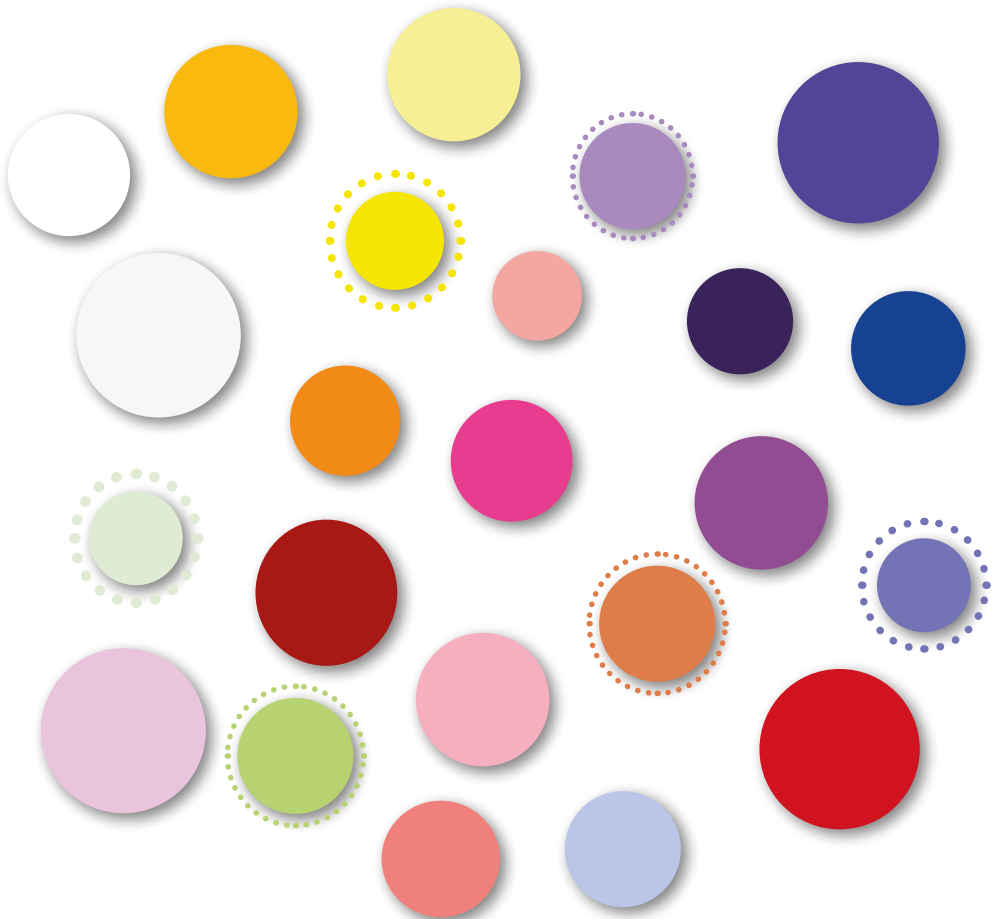
später Früchte, Gemüse und Nüsse wachsen können.



# Die kunterbunte Welt der Pflanzen

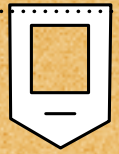
Eine Wildbiene kann pro Tag bis zu 5'000 Blüten besuchen. Bei den meisten Wildbienen ist dabei nicht nur die Anzahl der Blüten wichtig, sondern auch die Vielfalt.

Schau dich um: findest du zu jeder Farbe eine Blüte?



Was denkst du? Ist deine Umgebung vielfältig genug für eine Wildbiene?

## Summendes Kreuzworträtsel



Vögel fressen Würmer,  
Insekten, aber auch Nüsse.  
Wild- und HonigbiEnen  
zählen zu den Insekten. Bienen  
brauchen als Nahrung PoLlen  
und Nektar von Blüten. Klee,  
Glockenblume oder Salbei sind  
wichtige FutterpflAnen.  
WiLdbienen nisTen in  
Pflanzenstängeln, der Erde oder  
morschem Holz.



Am  
Empfang  
könnt ihr nach  
den Lösungen  
fragen.

Lösungswort

1 V 2 I 3 E 4 L 5 F 6 A 7 L 8 T

# Hilf den Wildbienen!

Bastle eine Wildbienen-Rakete und steck sie draussen in die Erde.

